



海南乐城·梅赛尔国际医院

WELCOME TO MELLSSER MEDICAL





实现“两个一百年”奋斗目标，必须坚持以人民为中心的发展思想。经济要发展，健康要上去。人民群众的获得感、幸福感、安全感都离不开健康。

——习近平

国务院赋予乐城先行区九项优惠政策，概括为“四个特许”



特许国际医疗交流

- 1.方便境内外患者诊疗、引进外籍医务人员绿色通道入先行区诊疗
- 2.有条件允许先行区进口使用境外上市但境内未上市的特医食品
- 3.健全人才发展政策，允许国有企事业单位医疗卫生、旅游专业人在先行区按规定兼职兼薪



特许经营

- 1.严把医疗项目准入关，对违法违规项目实施强直退出机制
- 2.创新综合监管模式
- 3.强化责任落实和监管问责
- 4.加强风险评和跟踪预警



特许研究

- 1.支持引进国内知名公立医疗卫生资源
- 2.引进和培育国际先进水平医疗机构
- 3.建设国家级医学教育科研交流基地
- 4.创建国家医药成果转移转化试点示范基地



特许医疗

- 1.临床急需进口药品、医疗器械先行先试(无须CFDA)
- 2.干细胞按照《医疗技术临床应用管理办法》先行先试
- 3.大力发展高端体检、健康管理、医疗服务、特色康养、
- 4.中医保健等医疗健康产品服务

国际医疗标准 – TÜV医疗服务质量认证体系

TÜV Certified Service Quality Healthcare 是德国TÜV (Technischer Überwachungsverein) 认证机构推出的医疗服务质量认证体系，旨在评估和认证医疗机构的服务质量和患者满意度。



医疗服务质量管理体系的价值

获得TÜV莱茵SQS-HEALTHCARE:2019医疗服务质量认证，多了一个响亮的“头衔”，更重要的是：

- 医院/服务中心自身形象的改变；
- 是医院或服务中心管理更规范；
- 患者体验更暖心；
- 提升患者口碑；
- 成为行业标杆。

吴克俭
TUV莱茵大中华区管理体系认证部副总经理

通过建立质量管理体系、达目标、促发展等一系列适合各服务中心的绩效改善；



丽滋卡尔——国际战略合作



美国·梅奥

MAYO Clinic

四大肿瘤、癌症筛查及预防、长寿计划



德国·阿托斯综合医院

Atos Clinic

康复项目、骨科康复项目



美国·库帕诊所

Cooper Clinic

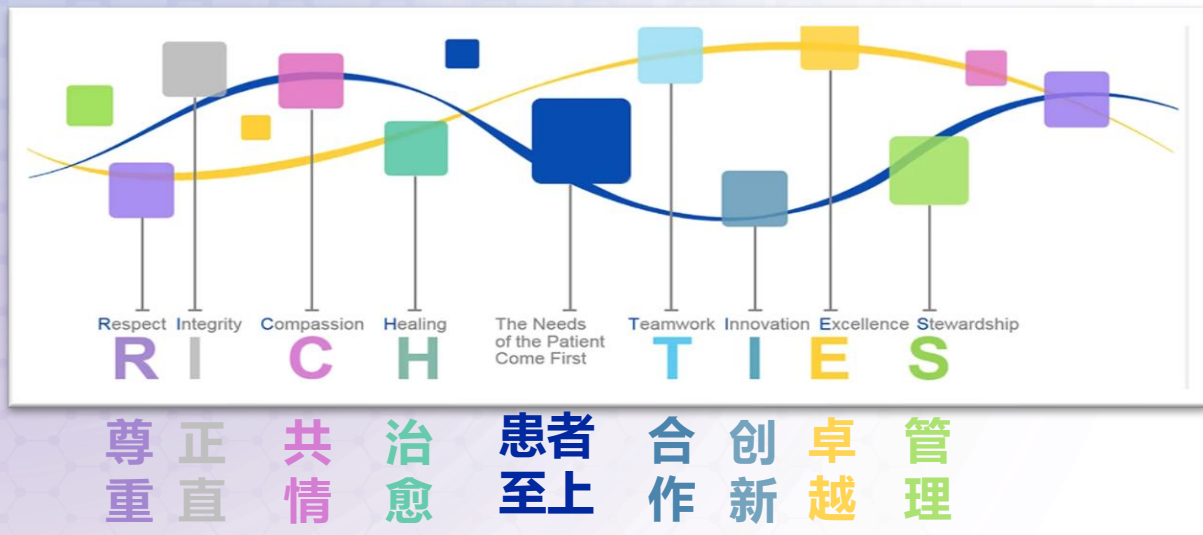
预防医学、健康管理

梅赛尔医院 & 梅奥诊所

梅奥诊所文化价值观



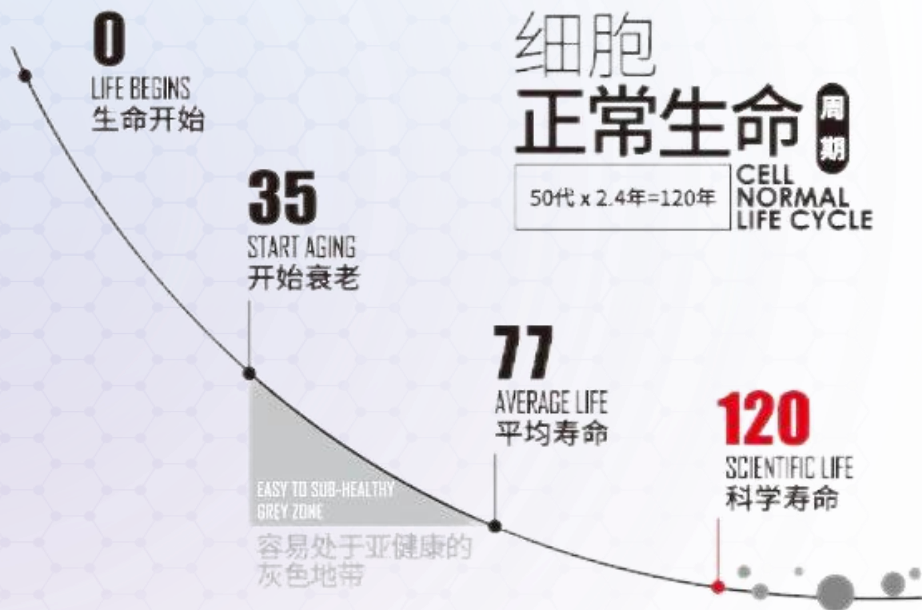
三盾一体
 中间较大的盾牌代表对患者的医治与关爱，
 两边小一号的盾牌分别代表医学研究与医学教育。



丽滋卡尔文化价值观



科学寿命&功能衰老



细胞生物电失衡

01

细胞功能变化

02

组织功能变化

03

器官功能变化

04

指标异常

05

自觉症状

06

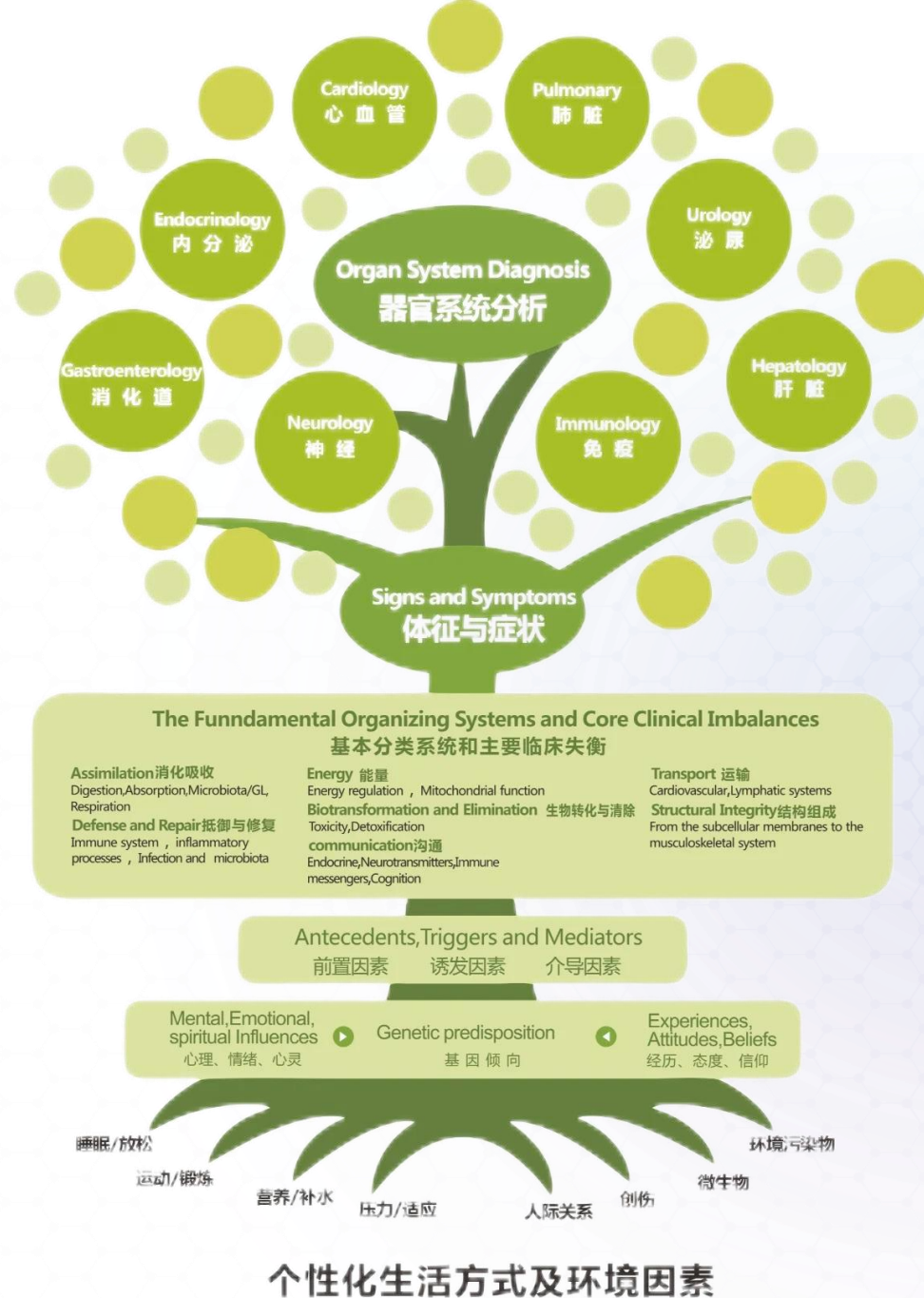


任何重大疾病都不是突然发生的，而是从小问题发展成大问题

临床医学：找疾病 治已病

功能医学：
找病根 治未病 调慢病

从细胞层面
治愈引起疾病的原因



功能医学之树从理论上阐述了疾病产生的根本原因。树叶代表各种各样的疾病，如关节炎、冠心病、糖尿病等慢性病。树根代表各种根源性病因，如环境毒素、氧化压力、激素失调、失眠、食物过敏、焦虑等。

中国创新医疗领导品牌

China's Leading Brand in Innovative Healthcare



丽滋卡尔集团成立于2018年，是集“防、治、养、护”四维一体的国际化高端医疗服务平台。

Founded in 2018, Leczcore Group is a leading International Medical Service Platform intergrating Prevention, Treatment, Recuperation and Care.

防

PREVENTION

集连锁之力，打通健康最后一公里

立足本地化健康管理服务

Establishing Localized Health Management Services

集健康咨询、疾病预防于一体，提供**定制健康、释放疲劳、细胞充电**等以健康生活为核心理念的高品质服务。



治

TREATMENT

早发现 早治疗 早康复

四精创新医疗服务体系未来布局

The Future Layout of the Four-Precision Innovative Medical Service System

丽兹卡尔集团还将在上海、北京、广州等国内一线城市落子，与天津、海南、重庆一道，建设深度辐射全国的七大医疗中心，完成IPO上市。

养 **RECUPERATION**

GAEA康养，让生命提升新高度

打造前沿健康生活方式

Pioneering a Cutting-edge Healthy Lifestyle

采用**四新**及**五养**理念，配套“专业健康教练、专业康复管理团队、专业家庭医生、专业健康管家”的**四专**服务体系，为国人打造前沿健康生活方式的标杆模式，成为深度修身疗愈的最佳目的地。



护 **CARE**

实现生命周期管理

五师联合健康管理模式

Circular health management model with five specialists

建立互联网医疗、数字化医疗及精准医疗标准化服务体系。

主诊医师、主治医师、健康咨询师、健康管理师、健康营养师

采用健康管理模式，实现以疗效为保障的精准医疗，综合服务保障体系。



丽滋速度·十三大实体建成

精筛

Precise Screening

设备先进查得清
时间充裕查得细
体检套餐针对强
报告结果出得快
异常指标跟得紧

精诊

Precise diagnosis

权威专家精细诊
影像阅片精准诊
MDT精会诊

精治

Precise treatment

防、治、养一体化
防：慢病干预定制化
治：科研创新疗效化
养：细胞功能逆龄化

精管

Precise management

五师服务联合管理
健康管家系统管理
回诊数据精细管理

海南梅赛尔国际体检中心将于2025.3.18荣耀亮相!

Hainan Mellsser International Physical Examination Center: Grand Opening on March 18, 2025!

打造国际数字影像、国际体检、国际会诊一体化服务

An integrated service of international digital imaging, international physical examination, and international consultation



精筛：精设备



美国GE3.0T核磁共振

- 线圈材质革命，业界独有 AIR 魔毯线圈，提供**自由舒适**扫描
- 1:1:1 专线无损传输，提供高信噪比的精准、快速的扫描图像
- 独家 FDA 认证 Magic 技术，提供快速**零噪声**的5种定量图谱，10种对比度图像
- 精准快速 DISCO 技术，提供无需憋气的**自由呼吸**扫描，提高VIP检查成功率



Revolution Apex Expert CT

256排512层。全球首款美国FDA认证的人工智能CT机，是2024年最新推出的apex CT的升级版，又叫量子极速CT。

与传统的CT相比，GE Apex Expert CT的扫描速度业内最快，转一圈只需要0.23秒，检查一个部位只需1-2秒的时间，做一次全身体检也只需10秒钟左右。



德国西门子DR

双悬吊3D智能机器人锥形束断层摄影系统

它是第一台可以在人自然站立状态下，获得承重位的颈椎、腰椎、膝关节、踝关节的真实三维图像的锥形束CT。通过承重位呈现出的三维图像，它能够真实反映患者畸变部位的严重程度并找到疼痛根源



德国AB螺旋乳腺CT

一种无需压迫即可实现高分辨率真实三维乳腺成像的创新技术。从患者上机定位、放射技师复核乳房位置、选择并确认扫描参数、扫描、直至患者最终从扫描台上离开，整个检查过程仅需3-5分钟。如果使用显影剂，整体检查时间可能稍长。数据采集扫描本身仅需7至12秒，具体时间取决于乳房长度。

强大的不只是个人，
而是一个权威的团队



丽滋卡尔国际专家团队



丽滋卡尔国内专家团队

1+X体检一个性化的早期筛查

从定制化筛查入手，基于体检，靶向检测被忽视的隐患

Starting with customized screening, we utilize targeted detection based on comprehensive health assessments to identify overlooked risks.

1

风险

通过**1个**健康显性需求、病史等，全面了解客户的健康状况，分析**X个**健康风险因素并给予专项症状/疾病的**X个**个性化检查建议

1

人员

根据**1人**，了解**X个**家庭成员的遗传疾病、错误的生活方式带来的健康风险隐患，共同改善健康情况，达到家族稳定与健康

1

时间

利用**1年**的时间，结合疗效评价体系分析，一次体检终生跟踪服务，以全面排查健康隐患，了解身体全面的健康状况

专项疾病升级筛查:

- 肠道：食物不耐受90项
- 甲状腺功能：甲状腺功能12项
- 肿瘤筛查：肿瘤标志物、宫颈癌
- 细胞活性专项筛查
- 优生优育项目专项筛查
- 男性女性性能力专项检测

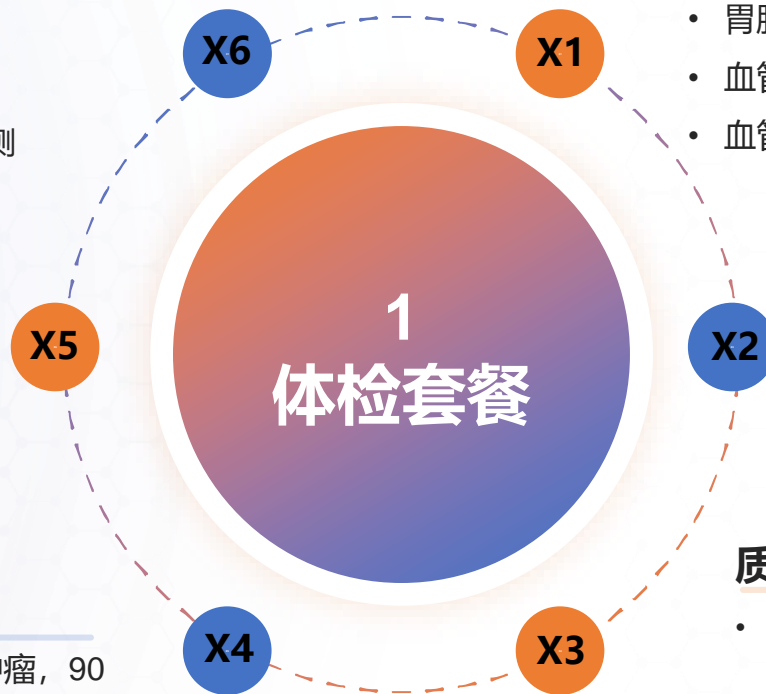
梅奥肿瘤风险专项筛查

安贞心血管防护计划:

- 肿瘤风险专项筛查与预防计划
- 胃肠道肿瘤与乳腺癌
- 心血管疾病筛查与预防计划
- 心理健康与心理调节

基因检测:

- 遗传性肿瘤基因检测（男23种肿瘤，90项基因；女24种肿瘤85项基因）
- 慢病易感基因
- 药物基因检测
- 粪便DNA肠癌甲基化早筛



精准影像检查

- 大脑功能：脑龄评价分析
- 全身肿瘤：PETMR
- 乳腺癌：乳腺核磁增强
- 胃肠镜道肿瘤：胃肠镜检查
- 血管斑块分析：高分辨血管壁呈像
- 血管狭窄分析：CTA

LIFE能量检测:

利用细胞微弱磁场变化，采集人体千项生命数据，做到对基础生命力检测、器官组织功能检测、抗衰老项目检测、重大疾病早期风险检测、亚健康功能失衡筛查

质谱检测:

- 睡眠与激素分析：情绪激素分析、荷尔蒙全套、肾上腺压力分析、褪黑素水平分析、睡眠平衡分析
- 消化系统：便宏基因检测、肠道菌群检测、尿液有机酸、肠道功能健康评估
- 营养与吸收：水溶性维生素群、脂溶性维生素群、抗氧化维生素、氨基素分析、营养与毒性分析免疫功能综合评估





海南梅赛尔国际医疗（国际部）2025.3.18荣耀亮相！

Hainan Mellsser International Medical (International Department) will proudly debut on March 18, 2025!

梅奥达成MCCN国际联盟组织合作

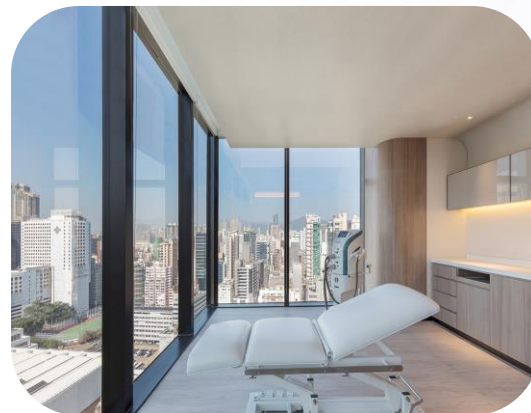
MCCN (Mayo Clinic Care Network)
Collaboration with Mayo Clinic

与胡大一“双心”康复示范基地

“Double Heart” Rehabilitation Demonstration
Base with Dr. Dayi Hu

国际男、女性功能抗衰

International functional anti-aging for men and women



从治疗调理入手，专人专项，打破单一治疗调理的边界

Beginning with personalized therapeutic care, our dedicated specialist teams transcend the boundaries of conventional single-modality approaches.



1: 功能医学

十一大治疗系统调理方案

呼吸系统
身体能量
代谢系统
心脑血管
免疫系统
神经系统
骨骼修复
生殖系统
肝脏养护
肾脏养护
消化系统



X1: 能量医学

美国life生物能量仪
四维磁场综合调理
美缇丝盆底肌修复仪
量子太赫兹舱
微循环修复
漂浮舱



X2: 再生医学

全身抗衰老
ADSC-全身抗衰
NKM免疫
靶向免疫调理 (CIK)
自体免疫调理 (NK)



X3: 高定抗衰

24K 嫩肤针
CE 骨颜管理
SVF 幼态颜
科技光电



X4: 自然医学

阿育吠陀热油按摩
天眼油滴理疗
乌达坦-草药粉末按摩
水晶灵气疗法
冥想
颂钵治疗



X5: GAEA康疗

智慧中医检测
心语堂
中药熏蒸舱
能量香灸仪

“量身定制” 新型治疗方法，开启精准医疗新时代

丽滋卡尔的整合医学不仅仅从以疾病为中心的临床医学出发,更是从身心层面针对疾病的发病原因着手。

以疗效为主张,解决细胞功能故障,恢复人体自愈力,实现身心灵健康。

精准与疗效是丽滋卡尔唯一的通行证

The therapeutic effect is the only passport at Leczcure

坚守“**四精战略**”，始终致力于为客户提供一站式健康保障服务，真正践行“唤醒国人健康意识”，实现“让中国人的生命品质延长十年”之使命。

以客户为中心，溯源为依据，疗效为主张，价值为导向，服务为保障渠道及终端客户。